

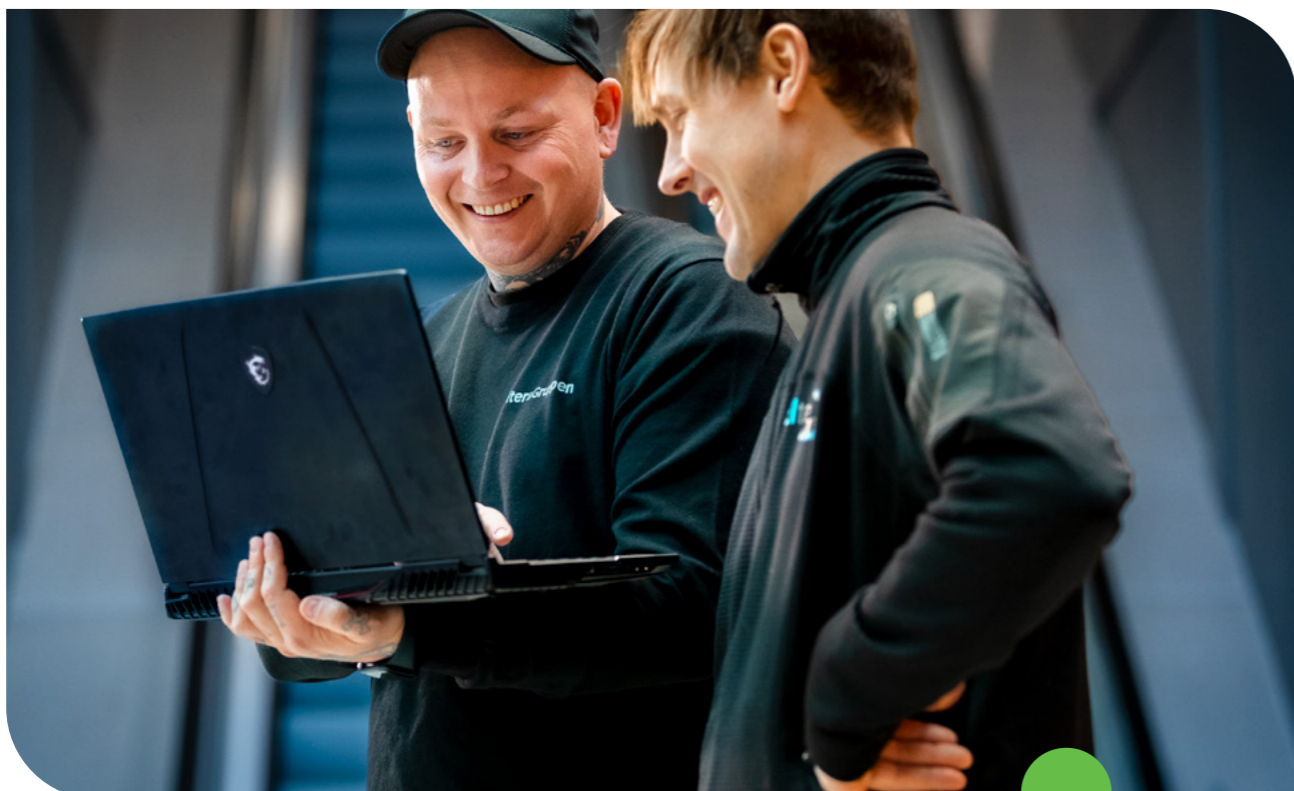
# El-kontroll Privat

En guide til trygghet i hjemmet ditt



Sikkerhet i hjemmet:  
Hvorfor el-kontroll er viktig

**Eltera**Gruppen



## Hva er el-kontroll?

El-kontroll er en systematisk gjennomgang av det elektriske anlegget i din bolig eller fritidsbolig, utført av kvalifiserte fagfolk. Målet er å sikre at alt fungerer trygt og i henhold til gjeldende standarder. Dette er en enkel og effektiv måte å forebygge brann, redusere risikoen for elektriske feil og sørge for at hjemmet ditt er trygt for deg og din familie.

Hvert år oppstår mange bolig- og hyttebranner som følge av feil i elektriske anlegg. En regelmessig el-kontroll kan redde liv og verdier.



### Visste du dette?

Halvparten av boligbrannene her i landet skyldes feil ved elektriske anlegg eller bruk av elektrisk utstyr.

## Hvorfor er el-kontroll viktig?

### Forebygging av brann

- › Feil i elektriske anlegg er en av de vanligste årsakene til bolig- og hyttebranner.
- › Løse koblinger, overbelastning og gamle komponenter kan føre til overoppheting og brann.
- › En el-kontroll kan avdekke disse problemene før de blir farlige.

### Økt trygghet

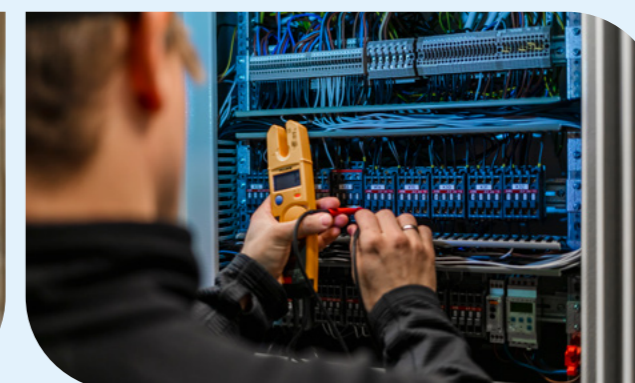
- › Reduserer risikoen for elektriske støt og feil.
- › Sikrer at elektriske installasjoner og apparater fungerer som de skal.
- › Gir trygghet til deg og dine nærmeste.

### Økonomiske fordeler

- › Tidlig oppdagelse av feil kan spare kostnader på reparasjoner.
- › Et godt vedlikeholdt elektrisk anlegg bruker energi mer effektivt, noe som kan redusere strømregningen.
- › Mange forsikringsselskaper gir rabatter på forsikringspremien ved gyldig el-kontroll.

### Bedre dokumentasjon ved salg

- › En el-kontroll styrker dokumentasjonen av boligens tilstand ved salg.
- › Kan redusere risikoen for konflikter mellom kjøper og selger.





## Hva innebærer en el-kontroll?



### Utføres av autoriserte fagfolk

Våre elektrikere er spesialister på elektriske anlegg.



### Sjekkpunkter

- › Sikringsskap og jordfeilbrytere.
- › Kabler og ledninger.
- › Elektriske apparater og varmeanlegg.
- › Tilkoblinger til utendørsanlegg og elektriske installasjoner.



### Eventuelle tiltak etter kontroll:

- › Reparasjon av løse koblinger.
- › Utskifting av defekte eller utdaterte komponenter.

## Har du spørsmål? Vi har svarene!

### Når bør du gjennomføre en el-kontroll?

- › Hvert femte år for å sikre at anlegget er i god stand. Ved kjøp eller salg av bolig eller fritidsbolig.
- › Etter store oppgraderinger eller endringer i det elektriske anlegget.
- › Ved gjentatte problemer, som sikringer som går ofte eller lys som flimrer.

### Hvordan kan jeg bidra til økt sikkerhet?

- › Gjennomfør visuelle sjekker ved å se etter brente merker på stikkontakter eller kabler, og pass på at ingen ledninger er skadet eller løse.
- › Unngå overbelastning av stikkontakter.
- › Bruk kun godkjente elektriske apparater.

### Hva er de spesielle hensynene man må ta for fritidsboliger?

Fritidsboliger er spesielt utsatt:

- › Mindre hyppig bruk kan føre til slitasje eller forringelse av elektriske anlegg.
- › Fukt, kulde og gnagere kan skade kabler og utstyr.

El-kontroll anbefales jevnlig, spesielt i hytter som brukes sjeldent.



### Oppsummering

El-kontroll er en viktig investering for tryggheten i ditt hjem eller fritidsbolig. Det forebygger brann, sikrer elektriske installasjoner og kan spare deg for både penger og bekymringer. Ikke vent til det er for sent – sørg for en el-kontroll i dag!

## **Ta kontroll over sikkerheten i dag!**

Kontakt oss for mer informasjon eller for å avtale en el-kontroll. Vi sikrer trygghet i ditt hjem!

---

**E**lteraGruppen